

# サステナブルラベルを集めて応募しよう!



抽選で**40**名様に  
「市内特産品詰め合わせ」や  
市内スーパーの  
商品券または電子ポイント  
エシカル商品等をプレゼント!



エシカル消費につながる“やさしい物”についているサステナブルラベルがあります  
日々の中で何気なく買っているものを、サステナブルラベルで選んでみよう!

「エシカル消費」  
って知ってる?!

- 身近な社会でも、世界でも、抱えている問題がたくさんあります  
地球温暖化、食品ロス、途上国の児童労働、フードマイレージ、海洋汚染……  
それらを解決するための一つの方法として、エシカル消費があります
- ＊ 環境にやさしい消費…環境への負荷が少ない商品を選ぶ
- ＊ 人や社会にやさしい消費…みんなが暮らしやすい社会に役立つ商品を選ぶ
- ＊ 地域にやさしい消費…地域の活性化に繋がる商品を選ぶ

## キャンペーン応募方法

### 参加方法

裏面のサステナブルラベル一覧を参考に、異なる3つのサステナブルラベルを集めて、応募はがきに貼り、商品名とラベル名、必要事項をご記入の上、応募してください。  
※応募は、**お一人様1口限り**とさせていただきます。

### 応募資格

山口市在住の方

### 募集期間

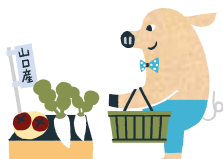
令和6年10月1日～12月27日まで(令和6年12月27日消印まで)

### 当選発表

抽選で40名様に市内特産品詰め合わせや、市内スーパーの商品券または電子ポイント、エシカル商品等をプレゼントします。  
商品の発送を持って発表に代えさせていただきます(令和7年1月下旬を予定)  
当選者には、事務局から電話連絡することがあります。

### お問い合わせ

温暖化とめるっちゃんネットワークやまぐち(山口市環境部環境政策課内)  
TEL:083-941-2181  
メール:tomercuccha@orion.ocn.ne.jp



脱炭素を進める暮らし

デコ活とは? 

今後のイベント情報はこちら 

 **デコ活**  **YAMAGUCHI** 

▲温暖化とめるっちゃんネットワークやまぐちキャラクター とめ麻呂くん

POST - CARD

料金受取人払郵便

山口中央局 承認 7135

差出有効期間 2024年12月31日まで (切手不要)

7 5 3 8 7 9 0

山口市大内御堀496番地  
山口市環境部環境政策課内  
温暖化とめるっちゃんネットワークやまぐち事務局行

〒000000

(ご住所) □□□□□□□□

(フリガナ) \_\_\_\_\_ (年齢) \_\_\_\_\_

(お名前) \_\_\_\_\_

(電話番号) ( \_\_\_\_\_ ) - \_\_\_\_\_

● エシカル消費を知っていましたか?  知っていた  知らなかった

● 今回のキャンペーンをどこで知りましたか? ● 今回のキャンペーンの感想を教えてください。

※ご記入いただいた個人情報(名前・電話番号等)は、当キャンペーンのみで利用いたします。  
なお、個人情報の管理につきましては、当協議会が責任をもって管理いたします。

# 集めていただくサステナブルラベル

## サステナブルって？

Sustainableとは、「持続可能な」とか「ずっと続けていける」という意味！

地球の限りある資源を使いすぎらないように、大切にしながら利用していくことで良い状態で未来へつなげていくこと！



### FSC®認証

環境や社会に配慮し適切に管理された森林の木材や適切だと認められたリサイクル資源から作られた商品



### レインフォレスト・アライアンス認証マーク

森林や生態系の保護、土壌や水資源の保全、労働者の権利や生活の向上など、持続可能な農業のための包括的な基準を満たした農園由来の商品



### MSC「海のエコラベル」

水産資源と環境に配慮した持続可能な漁業で獲られた水産物



### ASC認証

持続可能な環境と社会に配慮した責任ある養殖場で生産された水産物



### RSPO認証油マーク

環境や社会面に配慮して栽培されたアブラヤシ農園や、認証油を取り扱う加工・流通企業に与えられる認証



### 伝統マーク

経済産業大臣が指定した、地域に根付き、継承されている技術や技法、環境に優しい原材料で制作された伝統的工芸品



### エコマーク

「つくる」から「すてる」までの環境負荷が少なく環境保全に役立つと認められた商品



### 有機JASマーク

農薬や化学肥料などの化学物質に頼らないことを基本として自然界の力で生産された食品



### 国際フェアトレード認証ラベル

開発途上国の原料や製品を適正な価格で継続的に購入することにより、立場の弱い開発途上国の生産者や労働者の生活改善と自立を目指すもの



### やまぐちブランド

山口県で生産される農林水産物及び主な原材料が山口県産100%の加工品を対象に、味や品質を重視した独自の基準を設けて厳選した登録商品



### カーボンフットプリント

原材料調達から廃棄・リサイクルに至るまでのライフサイクル全体を通して排出される温室効果ガスの排出量をCO<sub>2</sub>に換算して、分かりやすく表示された商品



### 間伐材マーク

間伐材を用いた製品

異なる3つのサステナブルラベルを貼り必要事項をご記入ください  
(ラベルはテープ等でしっかり貼ってください)

令和6年12月27日消印有効

商品名

ラベル名

商品名

ラベル名

商品名

ラベル名

✂  
キ  
リ  
ト  
リ  
✂

参加してみませんか？「エシカル講座」

「未来を変える買い物講座」

### 参加者募集

親子参加可  
(託児無し)

定員  
20名様

参加無料

参加者にはエシカル商品をプレゼント！

「消費(買い物)」は社会への「投票」と言われています。日常的に行っている買い物に「環境」という視点を加え、持続可能なライフスタイルへの一歩を踏み出しましょう！エシカル消費を楽しく学べる講座です。

STEP 1

エシカルってなに？(座学)

STEP 2

店舗でサステナブルラベル探し

日時：令和6年11月9日(土)10:00～11:30

場所：コープここと いずみ店(山口市泉町9-1)

講師：山口県立大学 准教授 今村主税

〈申込方法〉

11月5日(火)までに、右記の申込フォームもしくは下記へお申し込みください。

申込フォーム



〈申し込み・問合せ〉

温暖化とめるっちゃネットワークやまぐち(山口市環境部環境政策課内)

TEL: 083-941-2181

メール: tomeruccha@orion.ocn.ne.jp



(ホームページ)